

Sala A3



Ubicación de la sala ■

Planta - 2

- Divisible en 2 o 3
- Posibilidad de extraer butacas, mediante un sistema de gradas telescópicas motorizadas en la parte superior de la sala

Capacidad de la sala ■

Superficie: 263 m²

Configuración	Capacidad
Teatro con grada	282
Teatro con sillas	226
Escuela	162
Cuadrado	52
U	42

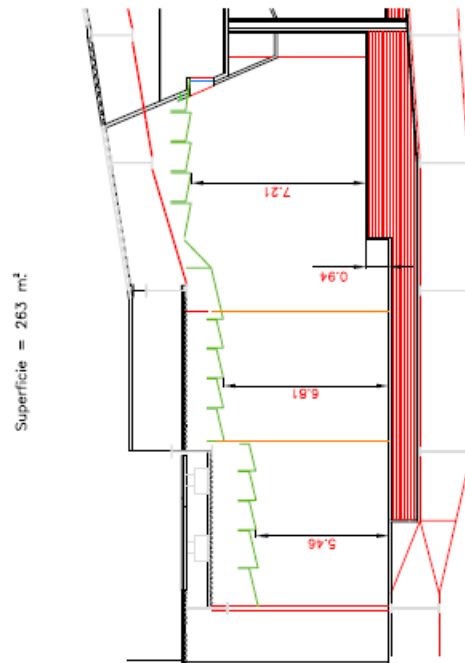
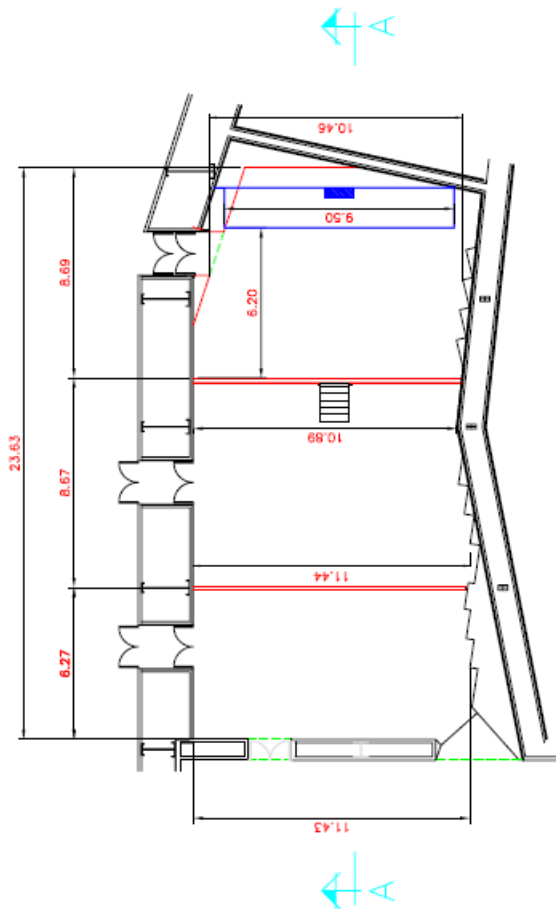
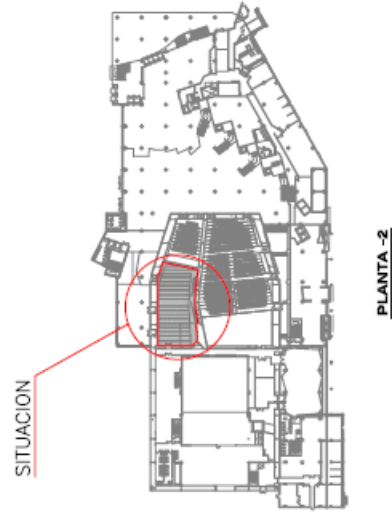
Capacidad divisiones ■

Configuración	Capacidad
Teatro	52-70-42
Escuela	40-60-36
Cuadrado	30-36-28
U	24-28-24

Accesos a la sala ■

Planta -2: Entrada 3 Abandoibarra

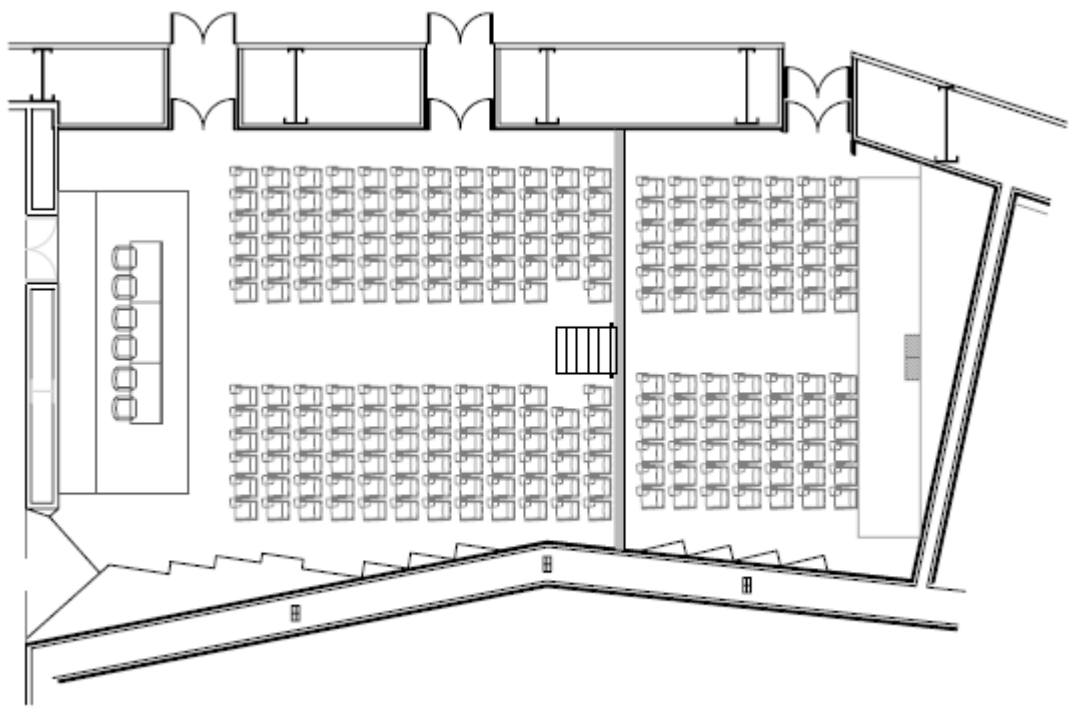
Sala A3 planta y alzado



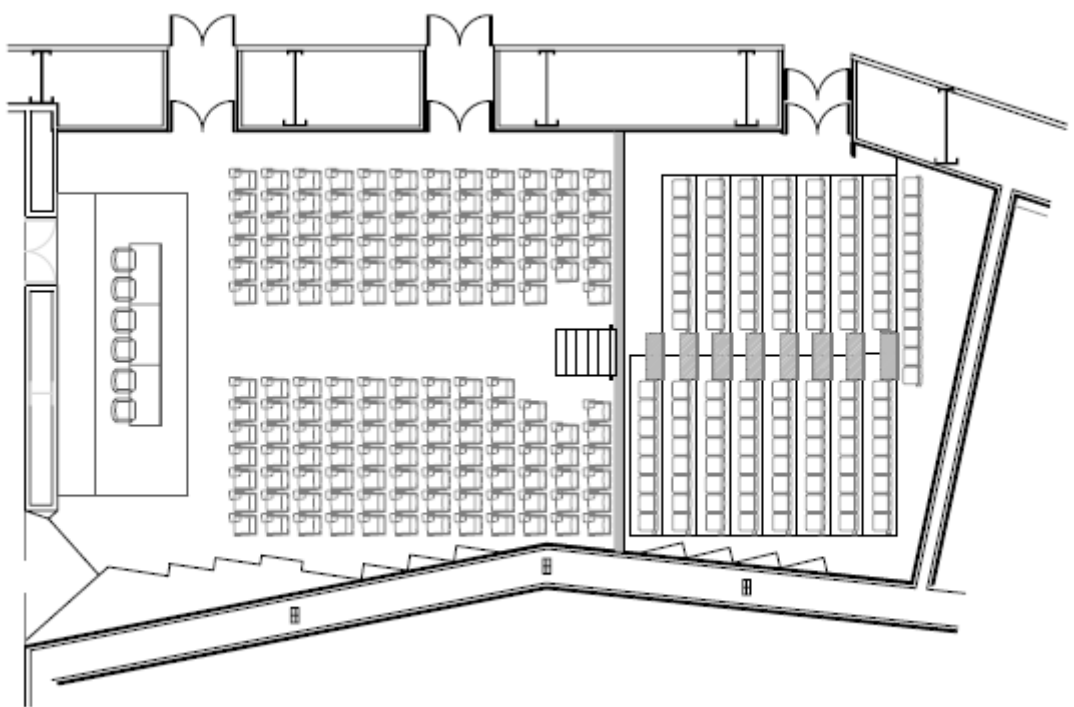
SECCION A-A

Capacidad

| Teatro (con sillas) ■



| Teatro (con grada) ■



2003

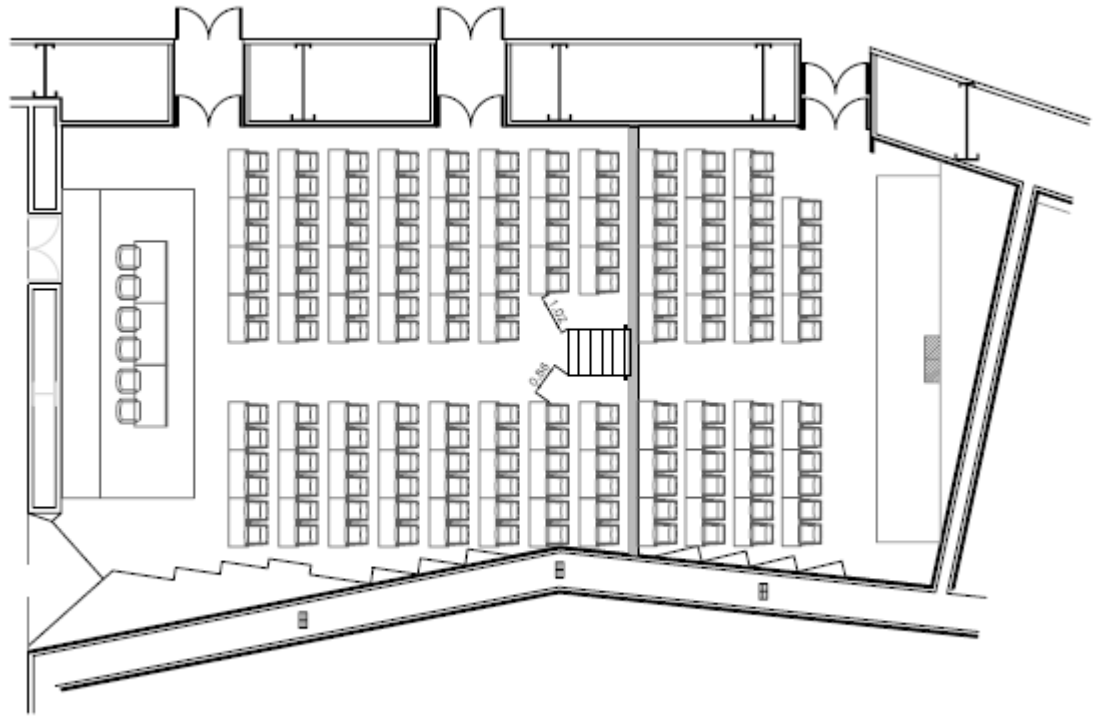
MEJOR CENTRO DE CONGRESOS DEL MUNDO
MUNDUKO KONGRESU ZENTRURIK ONENA
WORLD'S BEST CONGRESS CENTRE

EUSKALDUNA
PALACIO DE CONGRESOS Y DE LA MUSICA
JAUREGIA
BILBAO



Capacidad

Escuela ■



2003

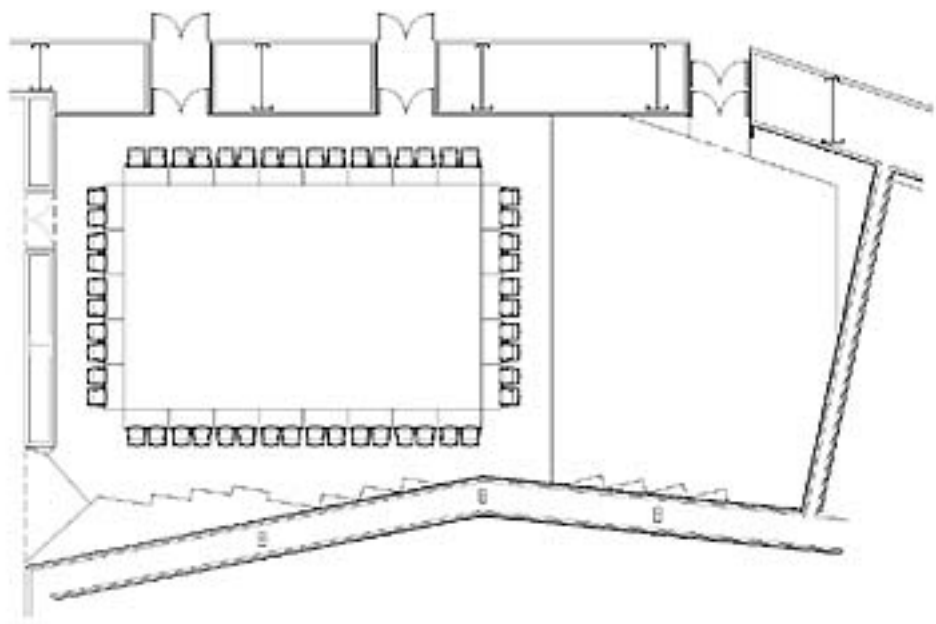
MEJOR CENTRO DE CONGRESOS DEL MUNDO
MUNDUKO KONGRESU ZENTRURIK ONENA
WORLD'S BEST CONGRESS CENTRE

EUSKALDUNA
PALACIO DE CONGRESOS Y DE LA MUSICA
JAUREGIA
BILBAO

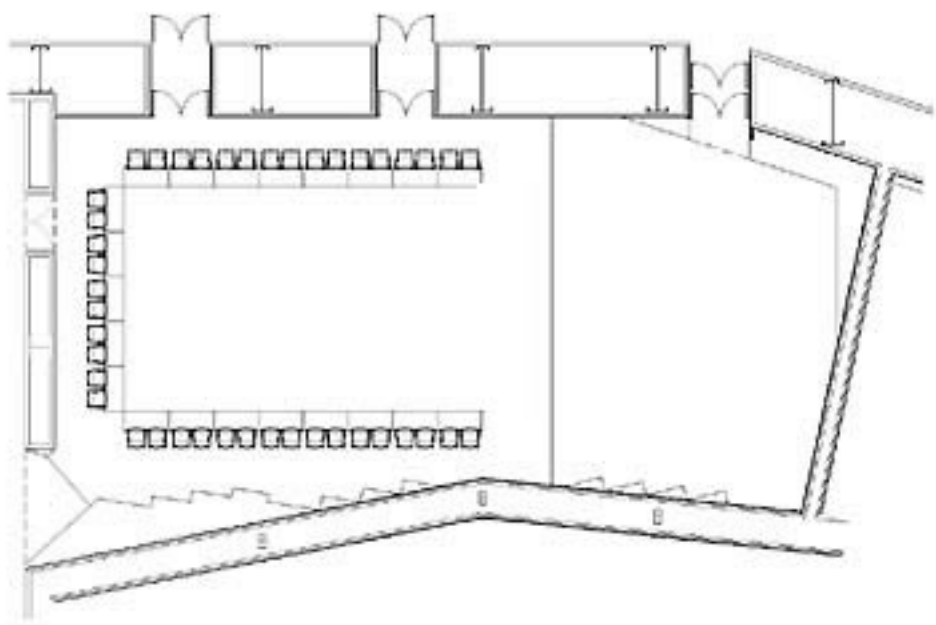


Capacidad

■ Cuadrado ■

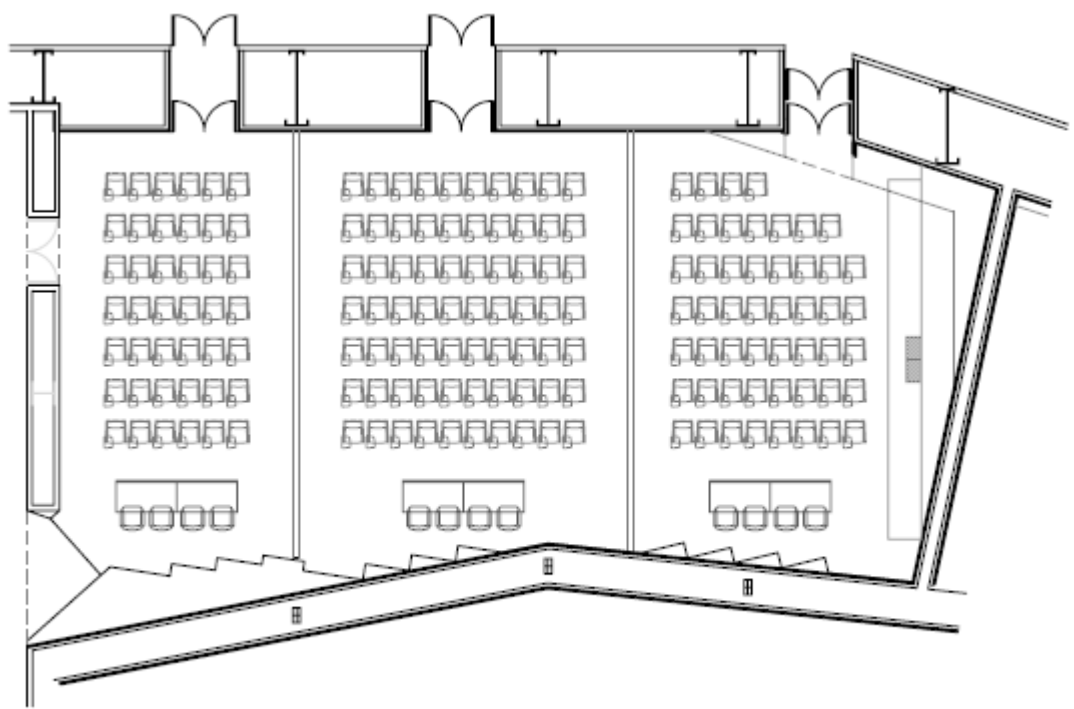


■ U ■

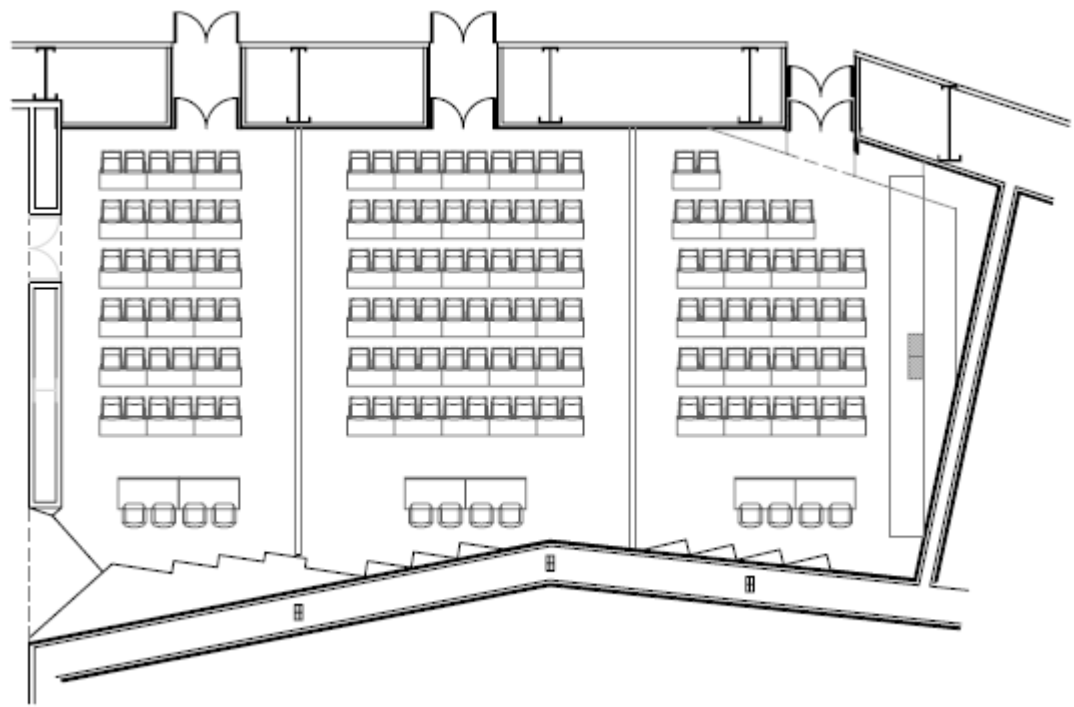


Divisiones

Teatro ■



Escuela ■



2003

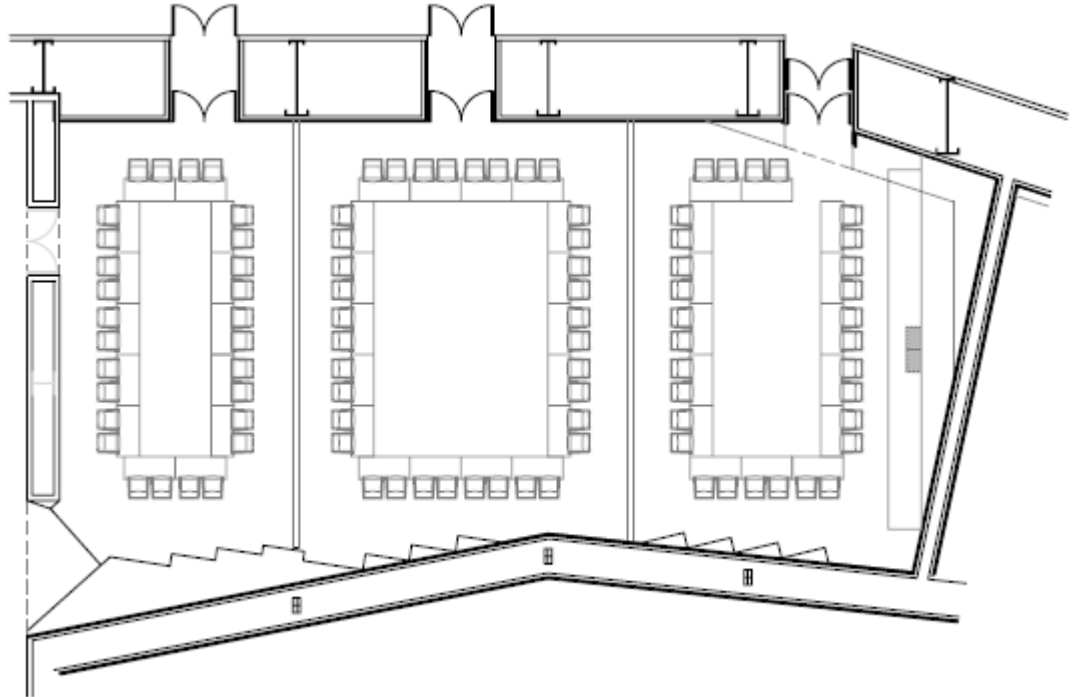
MEJOR CENTRO DE CONGRESOS DEL MUNDO
MUNDUKO KONGRESU ZENTRURIK ONENA
WORLD'S BEST CONGRESS CENTRE

EUSKALDUNA
PALACIO DE CONGRESOS Y DE LA MUSICA
JAUREGIA
BILBAO



Divisiones

■ Cuadrado ■



■ U ■

